



Unione Europea

FONDI  
STRUTTURALI  
EUROPEI

pon  
2014-2020



Ministero dell'Istruzione, dell'Università e della Ricerca  
Dipartimento per la programmazione e la Gestione delle  
Risorse Umane, Finanziaria e Strumentali  
Direzione Generale per interventi in materia di Edilizia  
Scolastica per la gestione dei Fondi Strutturali per  
l'Istruzione e per l'Innovazione Digitale  
Ufficio IV

PER LA SCUOLA - COMPETENZE E AMBIENTI PER L'APPRENDIMENTO (PSE)



## Istituto Comprensivo Ponte Lambro

Via Trieste, 33 – 22037 Ponte Lambro

Tel. 031620625 – Fax 031623181 - CF 82006820136

[coic80400v@istruzione.it](mailto:coic80400v@istruzione.it) ; [coic80400v@pec.istruzione.it](mailto:coic80400v@pec.istruzione.it)

Sito web: [www.icpontelambro.edu.it](http://www.icpontelambro.edu.it)

Ponte Lambro, 05/03/2020

## CIRCOLARE INTERNA N. 72

- Ai Docenti
- Ai Collaboratori scolastici
- Al D.S.G.A. e personale di segreteria
  - Atti
  - Albo

**Oggetto: Norme di comportamento igienico-sanitario per contenimento del contagio da coronavirus**

VISTO il Decreto-Legge 23 febbraio 2020 n. 6 (misure urgenti in materia di contenimento e gestione dell'emergenza epidemiologica da COVID-19);

VISTA la Direttiva 1/2020 della Presidenza del Consiglio dei Ministri di pari oggetto;

CONSIDERATA la particolare situazione di emergenza sanitaria;

SI INVITA

tutto il personale all'attenta lettura dei sopraddetti documenti, soffermandosi in particolar modo, sul punto 9 della Direttiva contenente le raccomandazioni elaborate dal Ministero della Salute.

In particolare, sentito il parere del Medico del Lavoro, si individuano nello specifico le seguenti misure igieniche da adottare in tutti i plessi.

### AZIONI DEI COLLABORATORI SCOLASTICI

- ✓ Tutto il personale scolastico in occasione di ogni accesso all'istituto deve lavare accuratamente le mani seguendo le indicazioni allegate che verranno affisse nei pressi di ogni lavabo dei bagni.
- ✓ I collaboratori scolastici dovranno consentire una igienizzazione delle aule e dei bagni utilizzando i prodotti **detergenti a base di cloro (candeggina)** e **alcol**, rispettando attentamente le percentuali di diluizione indicate sulla confezione di ogni prodotto; durante la preparazione delle soluzioni detergenti utilizzare la mascherina o in alternativa lasciare aperte le finestre del locale. E' obbligatorio indossare i necessari DPI (preferibilmente i guanti monouso). In particolare: provvederanno alla pulizia di banchi, cattedre, maniglie e gli stipiti

di tutte le porte, rubinetti dei bagni. Gli stessi collaboratori potranno, sulla base della responsabilità del buon padre di famiglia, operare in autonomia per la pulizia di altre superfici qui non indicate, qualora si rendessero conto della necessità di un intervento di pulizia/igiene-sanificazione. Ogni intervento di questo tipo verrà effettuato a finestre aperte, anche per garantire il necessario ricambio di aria.

- ✓ Laveranno quotidianamente gli stracci utilizzati per le pulizie sia delle superfici che dei pavimenti e/o utilizzeranno gli stracci monouso.
- ✓ Assicureranno la disponibilità di sapone liquido nei bagni e delle necessarie salviettine monouso, a svuotare sovente i cestini in modo che non restino per parecchio tempo fazzoletti, salviettine e bavaglioli di carta usati. I cestini andranno svuotati in bidoni/sacchi immondizia tenuti chiusi.

#### AZIONI DEI DOCENTI

Alla ripresa delle attività didattiche i docenti:

- ✓ Leggeranno attentamente e ripetutamente il prospetto dei “Dieci comportamenti da seguire” elaborato dal Ministero della Salute;
- ✓ Si assicureranno che tutti gli studenti si lavino le mani dopo essere entrati a scuola e prima di accedere alle classi.
- ✓ I docenti di scuola dell’infanzia provvederanno a restituire alle famiglie gli asciugamani personali dei bambini e utilizzeranno solo salviettine monouso. Se fossero già stati acquistati dai Comuni i bavaglioli di carta, provvederanno ad usare quelli in sostituzione dei bavaglioli di stoffa; in alternativa e, in via provvisoria, si potrebbero usare tovaglioli di carta.

#### AZIONI DEL PERSONALE DI SEGRETERIA

In questo periodo è opportuno limitare il più possibile l’accesso degli utenti agli uffici.

Durante il periodo di apertura dello sportello si raccomanda di permettere l’accesso ai servizi di una persona alla volta, evitando il formarsi di aggregazioni di utenti all’interno dell’edificio.

In questo momento particolarmente delicato si confida nella massima collaborazione di tutti



IL DIRIGENTE SCOLASTICO  
Anna Antonietta Lamacchia

# NUOVO CORONAVIRUS

## Dieci comportamenti da seguire

- 1 Lavati spesso le mani con acqua e sapone o con gel a base alcolica
- 2 Evita il contatto ravvicinato con persone che soffrono di infezioni respiratorie acute
- 3 Non toccarti occhi, naso e bocca con le mani
- 4 Copri bocca e naso con fazzoletti monouso quando starnutisci o tossisci. Se non hai un fazzoletto usa la piega del gomito
- 5 Non prendere farmaci antivirali né antibiotici senza la prescrizione del medico
- 6 Pulisci le superfici con disinfettanti a base di cloro o alcol
- 7 Usa la mascherina solo se sospetti di essere malato o se assisti persone malate
- 8 I prodotti MADE IN CHINA e i pacchi ricevuti dalla Cina non sono pericolosi
- 9 Gli animali da compagnia non diffondono il nuovo coronavirus
- 10 In caso di dubbi non recarti al pronto soccorso, chiama il tuo medico di famiglia e segui le sue indicazioni

Ultimo aggiornamento 24 FEBBRAIO 2020



Ministero della Salute



[www.salute.gov.it](http://www.salute.gov.it)

## Come lavarsi le mani con acqua e sapone?

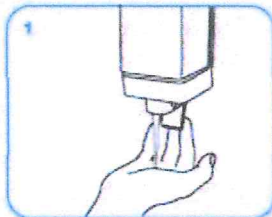
LAVA LE MANI CON ACQUA E SAPONE, SOLTANTO SE VISIBILMENTE SPORCHE! ALTRIMENTI, SCEGLI LA SOLUZIONE ALCOLICA!



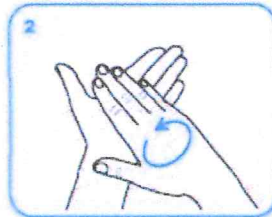
Durata dell'intera procedura: 40-60 secondi



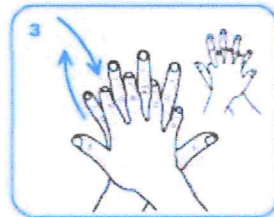
Bagna le mani con l'acqua



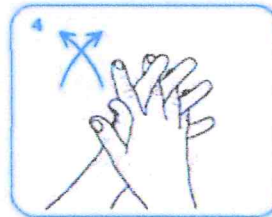
applica una quantità di sapone sufficiente per coprire tutta la superficie delle mani



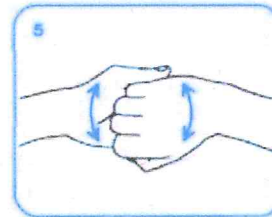
friziona le mani palmo contro palmo



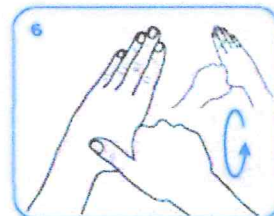
il palmo destro sopra il dorso sinistro intrecciando le dita tra loro e viceversa



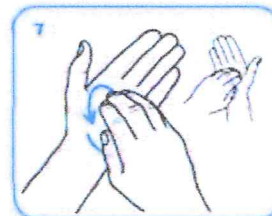
palmo contro palmo intrecciando le dita tra loro



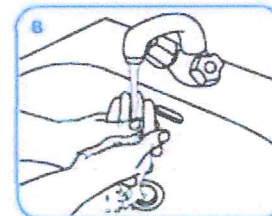
dorso delle dita contro il palmo opposto tenendo le dita strette tra loro



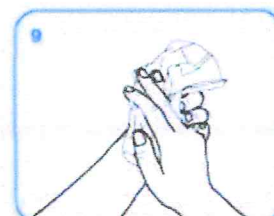
frizione rotazionale del pollice sinistro stretto nel palmo destro e viceversa



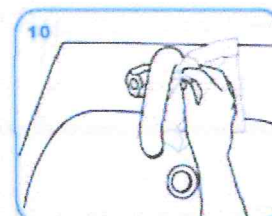
frizione rotazionale, in avanti ed indietro con le dita della mano destra strette tra loro nel palmo sinistro e viceversa



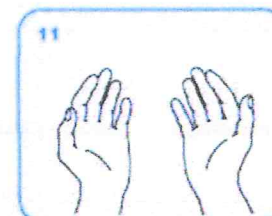
Risciacqua le mani con l'acqua



asciuga accuratamente con una salvietta monouso



usa la salvietta per chiudere il rubinetto



...una volta asciutte, le tue mani sono sicure.